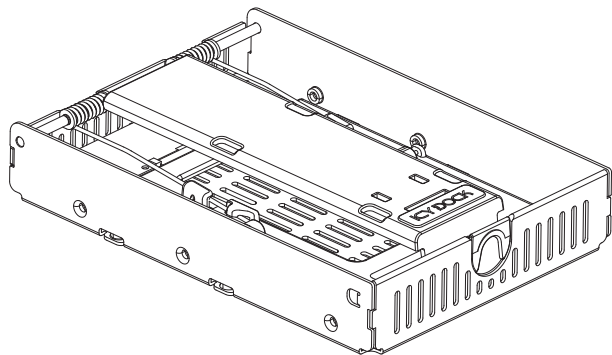


# ICY DOCK® EZConvert Air

- ▶ MB382IP-3B 2.5" to 3.5" SAS HDD/SSD Converter
- ▶ MB382SP-3B 2.5" to 3.5" SATA HDD/SSD Converter

User Manual

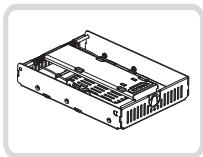


Copyright © ICY DOCK International. All Rights Reserved. 650207 VER 1.0

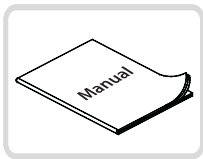
ICY DOCK®  
[www.icydock.com](http://www.icydock.com)

# 1

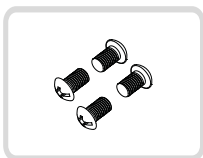
Package Contents • Packungsinhalt • Contenu • Contenido del paquete • 包装について • 包装説明 • 包装说明



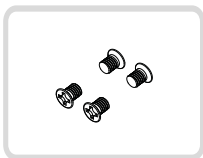
EZConvert Air Device  
EZConvert Air Wechselrahmen  
Produit  
Base de conexiones  
製品本体  
產品機身  
产品机身



Quick Installation Guide  
Bedienungsanleitung  
Manuel d'utilisation  
Manual de instrucciones  
説明書  
説明書  
说明书



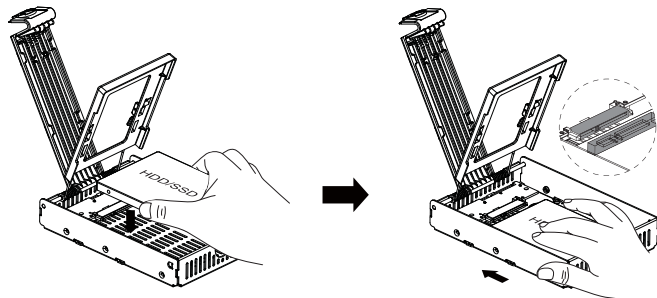
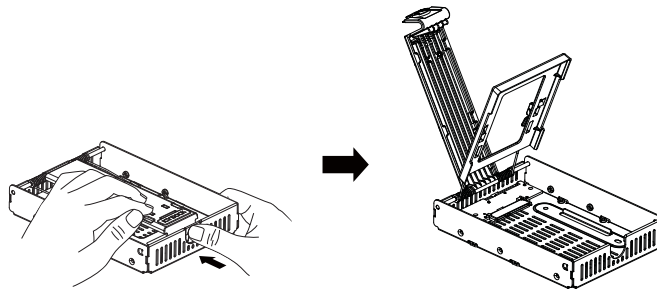
#6-32\*6 Screw x 4 (for Converter)  
#6-32\*6 Schrauben x 4  
4 x vis #6-32\*6 pour l'appareil  
Tornillos #6-32\*6 x 4 para el dispositivo  
ユニット固定用ネジ4個(#6-32\*6)  
鎖機箱螺絲 (#6-32\*6) 4顆  
锁机箱螺丝 (#6-32\*6) 4顆



M3\*4 Screw x 4 (for HDD/SSD)  
M3\*4 Schrauben x 4 (für HDD/SSD)  
4 x vis M3\*4 pour DD/SSD  
Tornillo M3\*4 x 4 (para unidades de disco duro y de estado sólido)  
HDD固定用ネジ4個(M3\*4)  
鎖硬碟螺絲 (M3\*4) 4顆  
锁硬盘螺丝 (M3\*4) 4顆

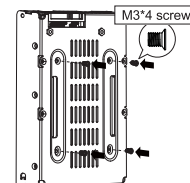
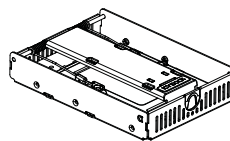
# 2

Installation Guide • Installationsanleitung • Guide d'Installation • Guía de instalación • 製品の組み込み手順について • 操作步驟 • 操作步驟



▶ Make sure both connectors are aligned.

▶ Push firmly to connect the drive into place.



▶ Optional: Mount 4 screws to the converter for extra stability.

## NOTE ● HINWEIS ● Remarques ● NOTA ● 備考 ● 備註 ● 备注:

1. MB382IP-3B: When using SAS drives, the host requires SAS compatible motherboard or SAS card installed.
2. MB383IP-3B: This converter is compatible with SATA drives because SAS connector is backward compatible with SATA drives. However, the host requires SAS compatible motherboard or SAS card installed.
3. ICY DOCK reserves the right to change unrelated technical specifications and is subject to change without prior notice.
4. ICY DOCK will not be liable for any software, hardware, or data stored within or interfacing with ICY DOCK products which results in damage or malfunction. ICY DOCK will only be responsible for repairs and services of ICY DOCK products.
5. For further questions or concerns about ICY DOCK products, please visit us at [www.icydock.com](http://www.icydock.com)

1. MB382IP-3B: Bei Verwendung von SAS-Festplatten muss im Host-System ein SAS-kompatibles Motherboard oder eine SAS-Karte installiert sein.
2. MB382IP-3B: Dieser Konverter ist mit SATA-Festplatten kompatibel, da der SAS-Anschluss mit SATA-Festplatten abwärtskompatibel ist. Allerdings muss im Host-System ein SAS-kompatibles Motherboard oder eine SAS-Karte installiert sein.
3. ICY DOCK behält sich das Recht vor, ohne vorherige Ankündigung, Produktupgrades und Veränderungen an dem Produkt vorzunehmen.
4. ICY DOCK ist nicht für den Verlust von, auf unseren Produkten oder mit Hilfe unserer Produkte, gespeicherten Daten oder die Beschädigung von, mit unseren Produkten verbundener, Hardware oder Software verantwortlich.
5. Bei weiteren Fragen zu ICY DOCK Produkten besuchen Sie bitte [www.icydock.com](http://www.icydock.com)

1. MB382IP-3B : Lorsque vous utilisez des disques SAS, l'hôte doit être équipé d'une carte mère compatible SAS ou d'une carte SAS.
2. MB382IP-3B : Ce convertisseur est compatible avec les disques SATA, le connecteur SAS étant rétrocompatible avec les disques SATA. L'hôte doit cependant être équipé d'une carte mère compatible SAS ou d'une carte SAS.
3. ICY DOCK se réserve le droit de changer les spécifications techniques sans rapport et ce en avertir au préalable.
4. ICY DOCK ne sera pas tenu responsable des dégats occasionés sur du matériel, logiciel, ou données stockés ou interagissant avec son produit. ICY DOCK sera uniquement responsable des réparations et services liés directement a son produit.
5. Si vous souhaitez obtenir plus d'informations sur nos produits, venez visiter notre site: <http://www.icydock.fr>

1. MB382IP-3B: Cuando utilice unidades SAS, el host requerirá una placa base compatible con SAS o que haya una tarjeta SAS instalada.
2. MB382IP-3B: El convertidor es compatible con unidades SATA porque el conector SAS es compatible con versiones anteriores de las unidades SATA. Sin embargo, el host requiere una placa base compatible con SAS o que haya una tarjeta SAS instalada.
3. ICY DOCK se reserva el derecho de cambiar las especificaciones técnicas no relacionadas y está sujeto a cambio sin previo aviso.
4. ICY DOCK no asumirá ninguna responsabilidad por ningún software, hardware o dato almacenado en los productos ICY DOCK, o que interactúe con estos, que provoque daños o averías. ICY DOCK solamente asumirá la responsabilidad de reparaciones y tareas de servicio de productos ICY DOCK.
5. Si tiene más preguntas o dudas acerca de los productos ICY DOCK, visite nuestro sitio Web en [www.icydock.com](http://www.icydock.com)

1. MB382IP-3B: SAS ドライブを使用するとき、ホストには SAS 対応のマザーボードまたは SAS カードを取り付ける必要があります。
2. MB382IP-3B: このコンバーターには SATA ドライブとの互換性があります。SAS コネクターには SATA ドライブとの下位互換性があるからです。ただし、ホストには SAS 対応のマザーボードまたは SAS カードを取り付ける必要があります。
3. 弊社は本製品のバージョンアップ及び変更の権利を有し、その特別途通知はしません。
4. 弊社は本製品の修理にのみに責任を負います。その他のソフトウェア、ハードウェア、データに起因する障害については責任を負いません。
5. 製品の詳しい情報はWEBをご覧ください。

1. MB382IP-3B: 使用SAS硬碟時, HOST端須配合使用支援SAS規格的主機板或是介面卡才能正常使用。
2. MB382IP-3B: 應用於SAS硬碟/固態硬碟轉換。SAS向下相容於SATA, 您可以使用SATA的硬碟/固態硬碟。但是此產品外部端為SAS硬碟接口(SFF-8482), 無法將此產品直接連接至SATA HOST端。我們推薦MB382SP-3B給只需SATA應用的客人。
3. 本公司保留產品升級與變更之權利, 如改版, 恕不另行通知。
4. 本公司僅負責 ICY DOCK 產品本身相關的維修。任何跟其它軟體, 硬體, 數據相關的故障請聯絡其相關公司協助維修。
5. 如欲知更多產品信息, 歡迎上網瀏覽本公司網站: [www.icydock.com](http://www.icydock.com)。

1. MB382IP-3B: 使用SAS硬盘时, HOST端须配合使用支援SAS规格的主机板或是介面卡才能正常使用。
2. MB382IP-3B: 应用于SAS硬盘/固态硬盘转换。SAS向下相容于SATA, 您可以使用SATA的硬盘/固态硬盘。但是此产品外部端为SAS硬盘接口(SFF-8482), 无法将此产品直接连接至SATA HOST端, 我们推荐MB382SP-3B给只需SATA应用的客人。
3. 本公司保留产品升级与变更之权利, 如改版, 恕不另行通知。
4. 本公司仅负责 ICY DOCK 产品本身相关的维修。任何跟其它软件, 硬件, 数据相关的故障请联络其相关公司协助维修。
5. 如欲知更多产品信息, 欢迎上网浏览本公司网站: [www.icydock.com](http://www.icydock.com)。